

Engoben

Sinterengoben

Brennbereich **1020° bis 1170°C**

Sinterengoben entwickeln beim jeweiligen Brennbereich einen gewissen Eigenglanz. In der Regel brauchen Sie nicht mehr überglasiert zu werden. Um noch kräftigere Farben zu erzielen ist aber ein Glasieren mit einer transparenten Glasur möglich. Sinterengoben werden auf geschrühtem Scherben aufgelegt. Die weiße Sinterengobe kann mit Oxiden und Farbkörpern eingefärbt werden. Dadurch kann die Farbpalette beliebig erweitert werden.

Lieferform : 1 kg

Abbildungen sind auf weissem Scherben gebrannt. / Obere Reihe gebrannt auf **1050°C** - unter Reihe gebrannt auf **1150°C**



CSE-01 weiss



CSE-02 orange



CSE-03 gelb



CSE-04 grün



CSE-06 türkis



CSE-08 schwarz



CSE-09 rosa



CSE-11 braun



CSE-15 blau



CSE-17 hellgrün



Masse-Engoben

Brennbereich **1000°C - 1150°C**

Engoben sind eingefärbte Tonmehle. Sie können getaucht, aufgemalt, gespritzt oder mit dem Engobeball auf dem lederharten Ton aufgelegt werden.

Nach dem Engobieren erfolgt der Rohbrand. Danach mit einer transparenten Glasur überglasieren um die Leuchtkraft der Farben zu erhalten.

Die Farbabbildungen sind auf weissem Scherben gebrannt.

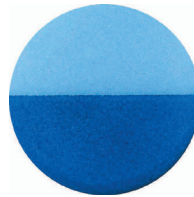
Obere Hälfte ohne Glasur

Untere Hälfte mit Glasur **KGK-71** bei 1050°C

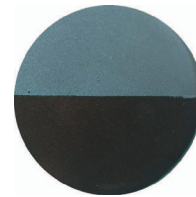
Lieferform : 1 kg



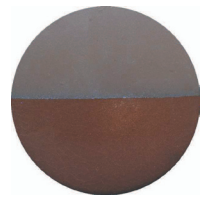
CE-01 gelb



CE-02 blau



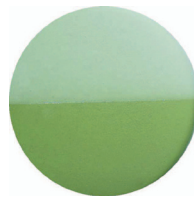
CE-03 schwarz



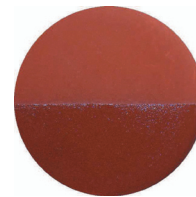
CE-04 braun



CE-05 grau



CE-06 grün



CE-07 rot



CE-08 weiss

Engoben flüssig

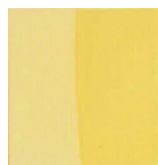
Brennbereich **1020°C - 1060°C**

Die flüssigen Engoben können mit dem Pinsel oder Malhorn auf den ungeschrühten Scherben aufgelegt werden. Sie können die Engoben nach dem Schrühbrand unglasiert lassen für eine erdig matte Oberfläche oder mit transparenter Glasur bei ca. 1050°C überglasieren um die Leuchtkraft der Farben zu erhalten. - linke Seite ohne / rechte Seite mit Glasur

Lieferform: 200 ml / 800 ml Dose



9041 Weiss



9042 Hellgelb



9043 Ockergelb



9044 Türkis



9045 Hellblau



9046 Mittelblau



9047 Dunkelblau



9048 Schwarz



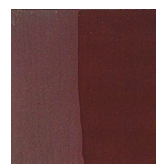
9049 Grau



9050 Hellgrün



9051 Dunkelgrün



9052 Dunkelbraun



9053 Hellbraun



9054 Rot



9060 Orange