



Superior Glasuren

Kräfige Farben in hoher Qualität.

Superior Glasuren sind bleifrei und je nach Farbton deckend, halbtransparent oder transparent. Diese Glasurserie bietet die Möglichkeit große Flächen farbig zu gestalten. Richtig gebrannt sind sie der ideale Überzug für Keramik, die mit Lebensmittel oder Flüssigkeiten in Kontakt kommen. Glasuren untereinander mischbar.

Alle Glasurmuster sind auf weißem gebranntem Scherben 2 – 3 mal kreuzweise aufgepinselt und bei 1030-1060°C gebrannt. Wichtig ist, dass Sie jede aufgepinselte Schicht gut trocknen lassen.



SG 121 Burgundy

Lieferbar :
140 ml Dose
500 ml
weichen
Quetsch-
flasche



Bezeichnung mit
O = deckend
S = halbtransparent
T = transparent

SG 001-O White	SG 005-S Vanilla	SG 009-O Ivory	SG 013-O Apricot	SG 017-O Pastel Coral	SG 021-S Hibiscus Pink		
SG 025-O Peach	SG 029-O Coral	SG 033-S Coral Orange	SG 037-S Deep Mandarin	SG 041-S Pumpkin	SG 045-T Rose Quartz	SG 049-O Deep Rose	SG 053-O Crystal Rose
SG 057-S Dusky Pink	SG 061-O Daffodil	SG 065-S Citrus	SG 069-T Coral Red	SG 073-S Deep Red	SG 077-S Brick Red	SG 081-S Prism Red	SG 085-O Gold Brown
SG 089-O Pastel Mauve	SG 093-O Pastel Lavender	SG 097-O Orchid	SG 101-S Wisteria	SG 105-O Purple	SG 109-S Royal Purple	SG 113-S Regency Purple	SG 117-S Claret
FG-137 Giddy Grape	SG 121-S Burgundy	SG 125-O Art Grey	SG 153 Leaf Green	SG 157 Chrome Green	SG 129-O Licht Jade	SG 133-O Paris Green	
SG 137-T Apple Green	SG 141-S Jasper	SG 145-S Tropical Green	SG 149-S Jade Green	SG 153-T Leaf Green	SG 157-O Chrome Green	SG 161-O Light Peacock	SG 165-S Peacock
SG 169-S Turquoise	SG 173-O Tuscany Blue	SG 177-S Mauve	SG 181-O Country Blue	SG 185-T Barrier Reef Blue	SG 189-T Federal Blue	SG 085-O Gold Brown	
SG 193-S Teal	SG 197-S Cobalt Blue	SG 201-T Midnight Blue	SG 204-O Antique Brown	SG 209-O Ebony	SG 213-T Clear	SG-113-S Prism Red	



Lieferbar:
140 ml
Dose



Crystallite – Flüssigglasuren

500 ml
Quetschflasche

Schöne kräftige Mattglasuren mit glänzenden Glasurspots. Diese Kristalleffekte geben Ihren Objekten eine interessante Oberfläche. Sehr schöne Ergebnisse kann man erzielen, wenn man diese Glasuren mit glänzenden Glasuren kombiniert. Glasuren untereinander mischbar.

Aufgrund Ihrer rauen Oberfläche, sind diese bleifreien Glasuren schlecht zu reinigen und deshalb für Essgeschirr nicht zu empfehlen.



CR 001
White



CR 005
Bright Yellow



CR 009
Golden



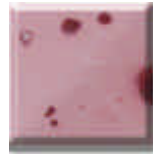
CR 013
Persimmon



CR 017
Coral Red



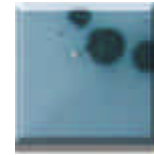
CR 021
Rose Pink



CR 025
Burgundy



CR 029
Jasper



CR 033
Jade Green



CR 037
Apple



CR 041
Brunswick Green



CR 045
Turquoise



CR 049
Summer Blue



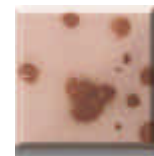
CR 053
Cobalt Blue



CR 057
Iris Purple



CR 061
Grey



CR 065
Terracotta



CR 069
Cobalt Black



Fantasy– Flüssigglasuren

Brennbereich 1000° - 1060° sind sehr schöne Effektglasuren mit bunten Kristallen und einer kräftigen Grundfarbe. Glasuren untereinander mischbar. - Glasurauftrag wie bei Superior Glasuren.



Lieferbar:
140 ml Dose

500 ml weichen
Quetschflaschen



FG 001
Rhubarb



FG 003
Dalmation



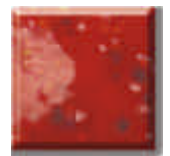
FG 036
Lemoncello



FG 037
Vermillion Sunburst



FG 057
Oriental Princess



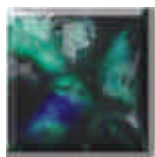
FG 081
Fuchsia Fantastic



FG 121
Wine Fiesta



FG 137
Giddy Grape



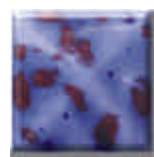
FG 155
Chromium



FG 167
Emeralorium



FG 177
Mauviance



FG 179
Tranquility



FG 185
Delphinium



FG 209
Eboniser



Crackle Glasuren

Lieferbar:
140 ml Dose
500 ml weichen
Quetschflaschen



GC 001
Clear



CG 005
Celadon



CG 009 Xn
Egyptian Blue



CG 013
Italien Blue

Mit Crackle Glasuren erhalten Sie je nach Tonsorte ein **Raku** ähnliches Rissnetz.

Um die Risse hervor zu heben, reiben Sie die gebrannte Glasuroberfläche z.B. mit Tinte, Farbpulver oder Naturprodukte wie roter Rübensaft usw. ein.

Xn GESUNDHEITSSCHÄDLICH
X Gesundheitschädlich



3 D Trailing Glasuren



Die Glasuren sind in ihrer Konsistenz dicker als Streichglasuren und lassen sich somit höher aufschichten.
3 D Trailing Glasuren kann man auf und unter nicht fließenden Glasuren verwenden oder auch übereinander legen.
3 D Trailing Glasuren verwendet man bei tiffany-ähnlichen Dekors und für Tonschlicker – Nachziehtechniken.
3 D Trailing Glasuren auf ungebrannten oder gebrannten Scherben auftragen und bei ca. 1060 °C brennen.

Lieferbar : Mit dem praktischen **40 ml Schreibfläschchen**

lassen sich damit einfach erhöhte Designs wie Punkte, Schriftzüge oder Linien aufbringen.



3D 001
White



3D 005
Yellow



3D 009
Orange



3D 013
Red



3D 017
Green



3D 021
Blue



3D 025
Black



Cafè Color– Flüssiggasuren

Brennbereich 1000° - 1060°C

Die idealen Glasuren für Keramikstudios und Hobbykünstler. Die Farben können auf geschrühter oder ungebrannter Keramik aufgetragen werden. (Bei ungebrannter Keramik, langsame Schrühbrand Kurve einstellen.)

Cafè Color Glasuren eignen sich auch hervorragend für die Majolika-Technik. Tipps: Ihr geschrühtes Objekt wird erst glasiert, (1 Schicht für durchscheinende Design, 3 Schichten für deckenden Auftrag. Als Majolika Grund eher deckende Glasuren verwenden.) Dann wird das Motiv auf die ungebrannte Glasur aufgemalt und gebrannt. **Cafè Color Glasuren** können auch auf bereits fertig glasierter Ware (Fliesen, Geschirr u.a.) aufgetragen werden. **Cafè Color Glasuren** entwickeln eine seidenmatte Oberfläche. Damit können Sie Objekte die nur farbige Akzente erhalten und teilweise roh bleiben, direkt vor den Schrühbrand (langsame Rohbrand-Kurve) auftragen und dann bei ca. 1000° - 1060°C eingebrennt werden.



500 ml und 60 ml Dose



CC 001
Snow White



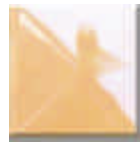
CC 005
Tusk-Tusk



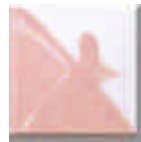
CC 009
Kernel



CC 013
Kinky Pinky



CC 017
Nectar



CC 021
Ol'Coral



CC-025
Nu Coral



CC 029
Orange Sunset



CC 033
Yellow Terra



CC 037
Red Rosie



CC 041
Flower Power



CC 045
Tickled Pink



CC 049
Mellow Yellow



CC 053
Yellow Haze



CC 057
Hey Coral



CC 061
Rosso



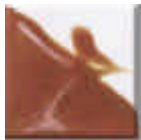
CC 065
Scarlet



CC 069
Ablaze



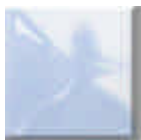
CC 073
Mousy Brown



CC 077
Mocha



CC 081
Red Gum



CC 085
Wisteria Mist



CC 089
Wisley Pink



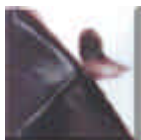
CC 093
Elinor Lilac



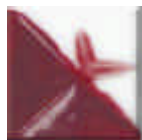
CC 097
Purr Pull



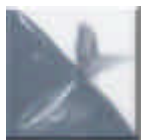
CC 101
Purple Heart



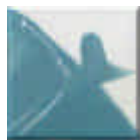
CC 105
Wine Meister



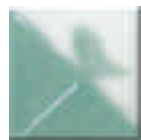
CC 109
Whining



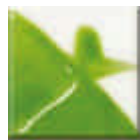
CC 113
Silver Streak



CC 117
Jaded



CC 121
Minty Mint



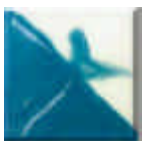
CC 125
Figaro



CC 129
Geepers



CC 133
Tropical Waters



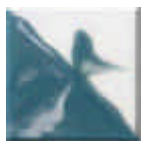
CC 137
Sparkling Emerald



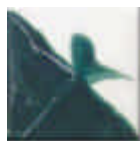
CC 141
Soft Pastures



CC 145
Forest 4 Trees



CC 149
Tall Tails



CC 153
Birds Life



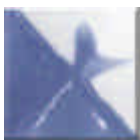
CC 157
Aqua Marina



CC 161
Blue by You



CC 165
Fancy Pancy



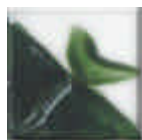
CC 169
Celeste



CC 173
C'ote Azur



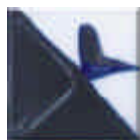
CC 177
Tutto Blu



CC 181
Tinsel Teal



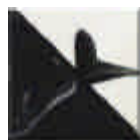
CC 185
Azzuro



CC 189
Midnight Hour



CC 193
Rusty Nails



CC 197
Tutto Nero

Steinzeug – Flüssigglasuren



Lieferbar:

140 ml

Dose

500 ml weichen **Quetschflaschen**

Diese sehr schönen kräftigen Glasur-Farben sind untereinander mischbar und man kann dadurch sehr schöne, interessante Effekte erzielen.

Glasurauftrag: 2 bis 3 Schichten auftragen. Wichtig jede Auflage gut trocken lassen.



HF 001
White



HF 005
Ivory



HF 009
Citrus



HF 013
Pumpkin



HF 017
Apricot



HF 021
Mandarin



HF 025
Peach



HF 029
Coral



HF 033
Coral Red



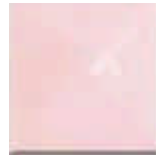
HF 037
Brick Red



HF 041
Prism Red



HF 045
Chrimson



HF 049
Pale Pink



HF 053
Rose Pink



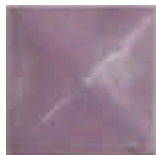
HF 057
Dusky Pink



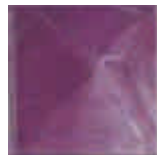
HF 061
Wisteria



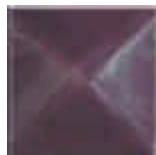
HF 065
Light Violet



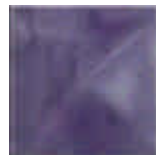
HF 069
Violet



HF 073
Mauve



HF 077
Royal Purple



HF 081
Purple Blue



HF 085
Paris Green



HF 089
Jasper



HF 093
Yellow Green



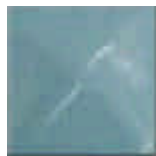
HF 097
Green



HF 101
Light Jade



HF 105
Jade



HF 109
Turquoise



HF 113
Peacock



HF 117
Sunrise Blue



HF 121
Sunset Blue



HF 125
Pacific Blue



HF 129
Bright Blue



HF 133
Cobalt Blue



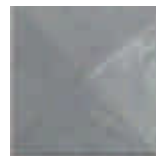
HF 137
Midnight Blue



HF 141
Gold Brown



HF 145
Antique Brown



HF 149
Grey



HF 153
Cobalt Black



HF 157
Clear

Fantasy – Kristalle 50 gr Päckchen

Brennbereich **999° bis 1100°C**



Eine sehr schöne Auswahl an Glasur Kristallen, die zu jeder Kristallglasur oder Farbglasur dazugemischt oder aufgesetzt werden kann. Sie können dadurch interessante Effektpunkte erzielen oder Ihre eigenen Kristallglasuren zusammenstellen

Da die Kristalle zur Bildung nicht ganz glatter Oberfläche neigen, sind damit verarbeitete Werkstücke für Essgeschirr eher ungeeignet.



Xn GESUNDHEITSSCHÄDLICH
Gesundheitsschädlich



FC 001 Xn
Transparent



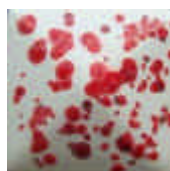
FC 005 Xn
Weiss



FC 010 Xn
Gelb



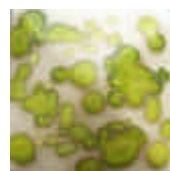
FC 013 Xn
Orange



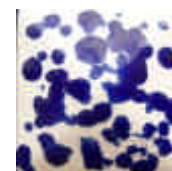
FC 015 Xn
Rot



FC 016 Xn
Violett



FC 021 Xn
Grün



FC 025 Xn
Blau



FC 029 Xn
Schwarz

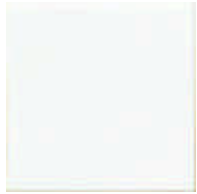


Botz Flüssigglasuren

Lieferbar: 800 ml



200 ml Dose



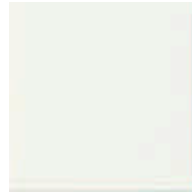
9101 Weiß glänzend



9102 Transparent glzd.



9106 Transp. hochglzd.



9107 Weiß matt



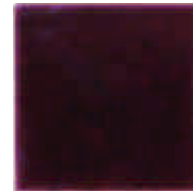
9108 Transparent matt



9103 Lindgrün



9104 Cognac glzd.



9105 Dunkelbraun glzd.



Botz Glimmer – Glasuren

200 ml und 800 ml Dosen

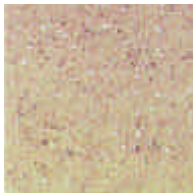
★ zum Abdichten von Gefäßen ★ als Sinterengoben ★ als leuchtende Dekoreffekte

Nach dem Antrocknen der ersten Pinselschicht, pinseln Sie die zweite Schicht auf und – je nach individueller Auftragsdicke eine dritte Schicht. Nach dem Durchtrocknen der Glasur werden die Glimmer für den speziellen Glimmereffekt mit einem leicht feuchten Tuch freigewischt, mit etwas Druck in kreisenden Bewegungen. Die Farbtintensität erreichen die meisten Glasuren allerdings erst um die 1040°C.

Je nach Schwere des Objekts, können Sie Ihre Keramik auch an der Standfläche glasieren und ohne Abstandhalter brennen.



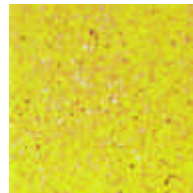
9131 Weiß



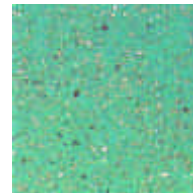
9132 Sand



9133 Ocker



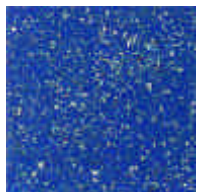
9134 Gelb



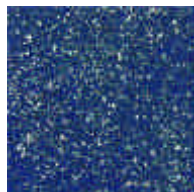
9135 Türkis



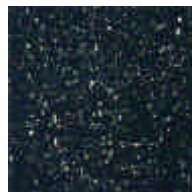
9136 Bleu



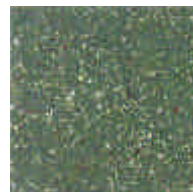
9137 Meer



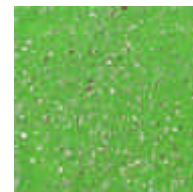
9138 Nacht



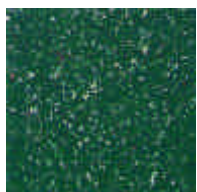
9139 Schwarz



9140 Grau



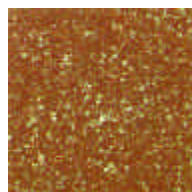
9141 Blatt



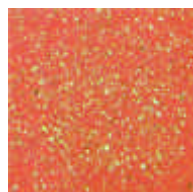
9142 Tannen



9143 Braun



9144 Lehm



9645 Rot



Glasur 9606 Lava gebrannt im Rakubrand

Für die spannende keramische Technik **RAKU** können Sie einige Glasuren aus dem 1050°C Programm hervorragend verwenden.

Tragen Sie die Glasuren nicht zu dick auf (nur 1-2 mal), brennen Sie im Rakuofen bis ca. 1020°C. Achtung: Farbe, Laufeigenschaft und Oberfläche wird bei dieser Technik vom Original abweichen, die Reduzierung kann die Farbgebung stark verändern.

RAKU – geeignete Glasuren

sind mit dem Symbol  gekennzeichnet. z. B.

z.B. Glasur 9225 Mittelblau, 9342 Wasserblau, 9343 Flaschengrün, 9349 Maisgelb und weitere Glasuren mit dem Symbol 



gebrannt im Rakubrand 9565 Kristalltürkis



Botz Flüssigglasuren



Lieferbar: 800 ml

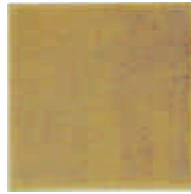
200 ml Dose



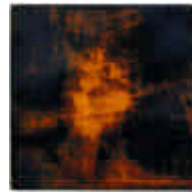
9221 Vogelei



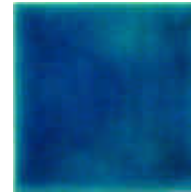
9222 Granitbraun



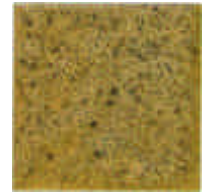
9223 Senffarben



9224 Aventurin



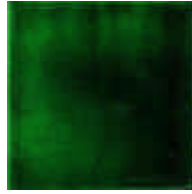
9225 Mittelblau ✨



9341 Lehmbraun4



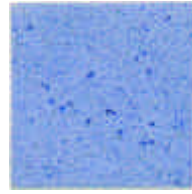
9342 Wasserblau ✨



9343 Flaschengrün ✨



9344 Olivgrün ✨



9345 Hollandblau



9346 Antikweiß ✨



9347 Anikbeige ✨



9448 Himmelblau



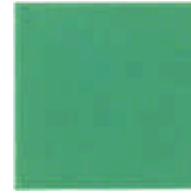
9449 Sonnengelb ✨



9450 Transpüktchen



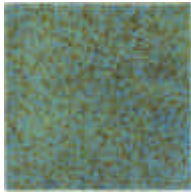
9454 Petrol ✨



9455 Atlantik ✨



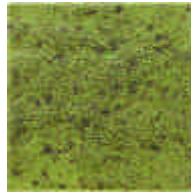
9456 Granitblau



5457 Herbstblaubraun



9591 Stahlblau ✨



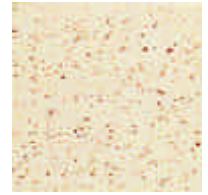
9461 Moosgrün



9464 Kastanienbraun



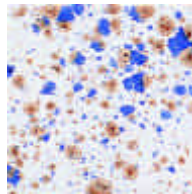
9470 Bärenfell



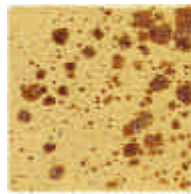
9558 Kiesel



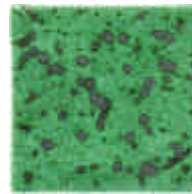
9559 Kirschrot



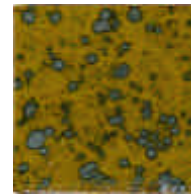
9472 Casablanca



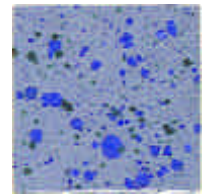
9473 Nevada



9474 Smaragd-Glimmer



9475 Tigerauge



9476 Kornblume



9477 Malve



9479 Hautfarbe



9480 Mandarin



9481 Terra



9482 Elfenbein



9483 Friesischblau



9484 Azurro



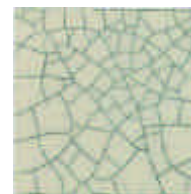
9348 Frühlingsgrün ✨



9349 Maisgelb ✨



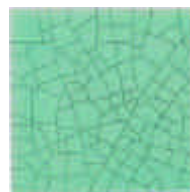
9350 Sommerblau ✨



9351 Craquelé transparent



9346 Antikweiß hier mit Tusche eingefärbt ergibt eine wunderschöne Craquelé glasur.



9352 Craquelé - türkis





Botz Flüssigglasuren

Lieferbar: 800 ml



200 ml Dose



9361 Buttergelb ✨



9362 Babyrosa ✨



9610 Rotorange ✨



9363 Tabakbraun ✨



9364 Nussbraun ✨



9365 Lederbraun ✨



9366 Muscheltürkis ✨



9367 Brombeerrot ✨



9368 Fliederblau ✨



9369 Primelrosa ✨



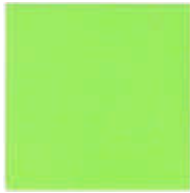
9485 Karottenrot ✨



9370 Babyblau ✨



9371 Pistaziengrün ✨



9372 Schilfgrün ✨



9373 Jadegrün ✨



9374 Melonenrot ✨



9486 Kürbisorange ✨



9375 Französischblau ✨

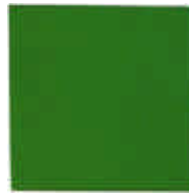


9371 Pistaziengrün

9375 Französischblau



9376 Apfelgrün ✨



9377 Fichtengrün ✨



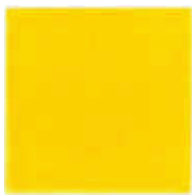
9378 Dschungelgrün ✨



9380 Marinablau ✨



9381 Royalblau ✨



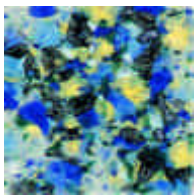
9379 Kanarigelb ✨



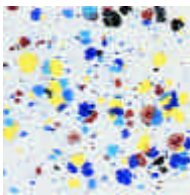
9379 Kanarigelb

9485 Karottenrot

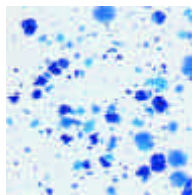
RAKU – geeignete Glasuren sind mit dem Symbol ✨ gekennzeichnet.



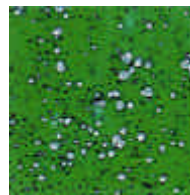
9501 Karneval



9502 Konfetti



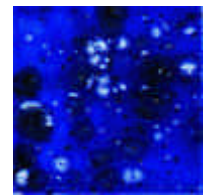
9503 Eisblume



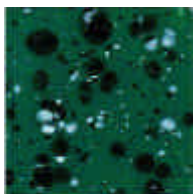
9504 Irischgrün



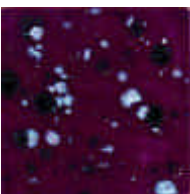
9505 Titanschwarz



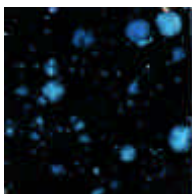
9506 Blaue Wolke



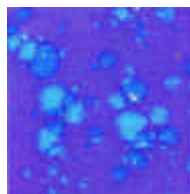
9507 Efeu



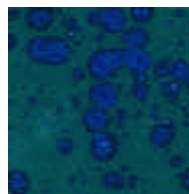
9508 Weihnachtsstern



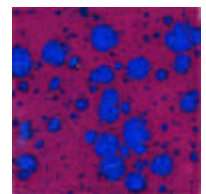
9509 Polarnacht



9510 Lavendel



9511 Tiefsee



9512 Wildkirsche

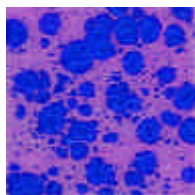


Botz Flüssigglasuren

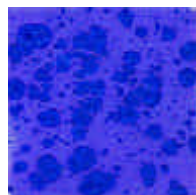
Lieferbar: 800 ml



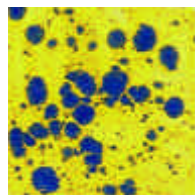
200 ml Dose



9513 Anemone



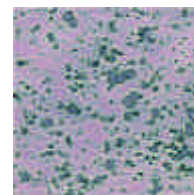
9514 Herbstaster



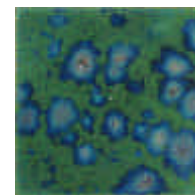
9515 Stiefmütterchen



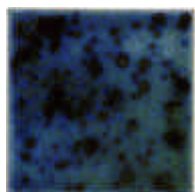
9516 Lila



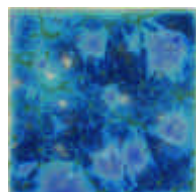
9517 Heidekraut



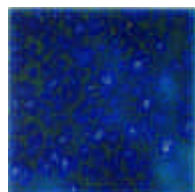
9518 Pfauenauge



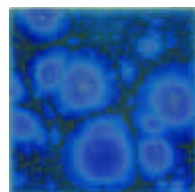
9519 Strandflieder



9520 Wasserfall



9521 Picassoblau



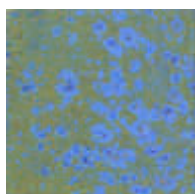
9522 Rittersporn



9523 Pinienwald



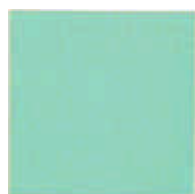
9524 Grüne Allee



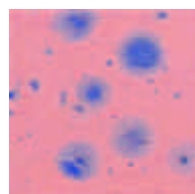
9525 Blütenwiese



9526 Champagner



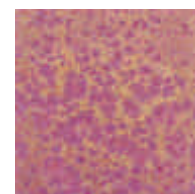
9527 Lagune



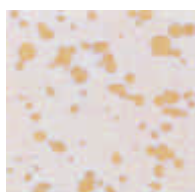
9528 Mandelblüte



9529 Rosenquarz



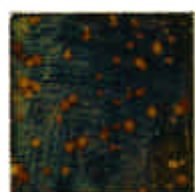
9530 Rosa Marmor



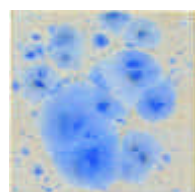
9531 Winterfeld



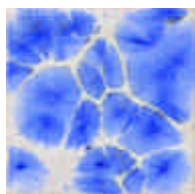
9532 Ginster



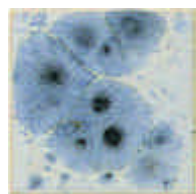
9533 Eisenstein



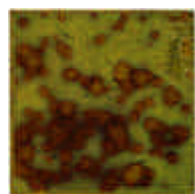
9535 Mairegen



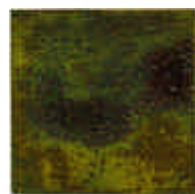
9536 Cumulus



9537 Mistral



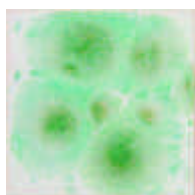
9538 Glanzocker



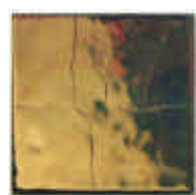
9539 Goldaventurin



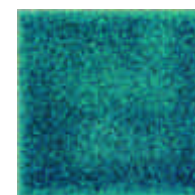
Tolle Mixbeispiele: tragen Sie z.B.:
2 mal eine unifarbene Glasur auf und
setzen darüber unregelmäßige Akzente
mit 9536 Cumulus



9540 Morgentau



9541 Goldglasur



9542 Blauereffekt



9543 Spiegelglasur



9541 Goldglasur

9580 Silberschwarz



9542 Blauereffekt



9541 Goldglasur / 9533 Eisenstein



Botz Flüssigglasuren

Lieferbar: 800 ml



200 ml Dose



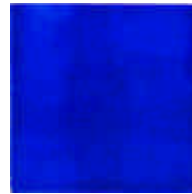
9560 Hellgelb



9561 Rosa



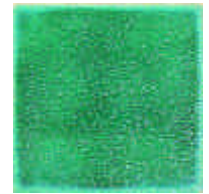
9562 Aubergine



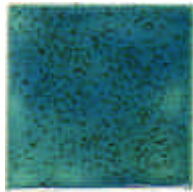
9563 Nachtblau



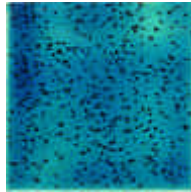
9564 Violett



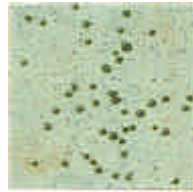
9565 Kristall türkis *



9568 Blaugrün



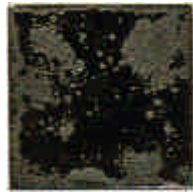
9569 Sternenhimmel *



9571 Steinbraun



9575 Schwarzgold



9576 Kupfergold



9577 Reptil



9578 Vanille matt



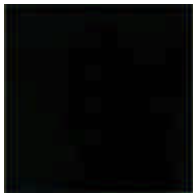
9579 Blauschwarz



9580 Silberschwarz



9582 Krokodil

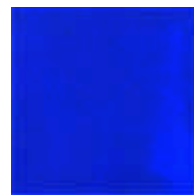


9589 Schwarz

RAKU – geeignete Glasuren sind mit dem Symbol * gekennzeichnet.



9594 Morgenrot



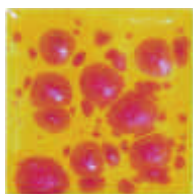
9590 Mauritius



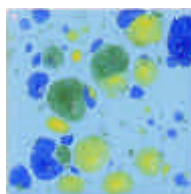
9591 Stahlblau



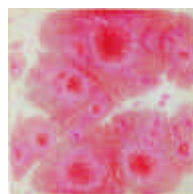
9591 Stahlblau / 9457 Herbstblaubraun



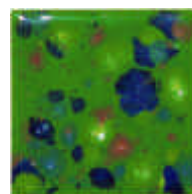
9592 Sommeraster



9593 Winterzauber



9594 Morgenrot



9595 Waldwiese



9595 Waldwiese



9608 Harlekin



9605 Rot gepunktet



9601 Signalrot



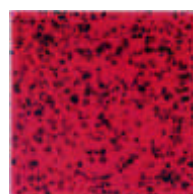
9602 Feuerrot



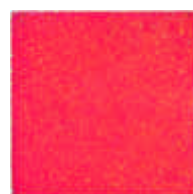
9603 Rosenrot



9604 Orange



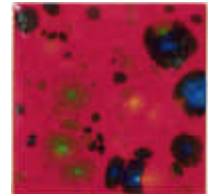
9605 Rot gepunktet



9606 Lava



9607 Koralle



9609 Tropfenfeuer



Unterglaurfarben
übergliert mit
FG 1010 Transp.



FG-1010
Transparent glzd.



FG-1020
Superweiß



FG-1025
Honig



FG-1026
Esmeralda



FG-1027
Flaschengrün



FG-1028
Kobaltblau



FG-1029
Chinchilla



FG-1030
Rosenrot



FG-1031
Zitrone



FG-1032
Sonnengelb



FG-1033
Dotterblume



FG-1034
Gloria Day



FG-1035
Pfingstrose



FG-1036
Weinrot



FG-1037
Aubergine



FG-1039
Maigrün



FG-1040
Sonnenstrahl



FG-1041
Orange



FG-1042
Selenit



FG-1043
Polarlicht



FG-1044
Grandezza



FG-1045
Schwarz



FG-1046
Blau



FG-1047
Hellblau



FG-1048
Königsblau



FS-1049
Klatschmohn



FG-1050
Lila



FG-1052
Blattgrün



FG-1053
Burgund



FG-1054
Weißcraquelé



FG-1055
Craquelé Gelb



FG-1056
Craquelé Türkis



FE-4054
Birne Abata



FE-4055
Marina



FE-4058
Taube



FE-4059
Tigerauge



230 ml Dose
920 ml Dose



Xn KENNZEICHNUNGSPFLICHT

Gesundheitsschädlich
Cadmiumhaltige Glasuren ≥ 0,1%



FE-5031 - Xn
Orangeria



FE-5032 - Xn
Blutorange



FE-5033 - Xn
Dunkelrot



FE-5034 - Xn
Mittelrot



FE 5101
Kalypso



FE 5102
Ozean



FE 5103
Fire Opal



FE 5104
Portofino



FE 5105
Torremolinos



FE 5114
Muschelweiß



FE 5116
Goldbronze



FE 5121
Aquamarin



FE 5123
Stahlblau



FE 5124
Supernova



FE 5125
Krokodei



FE 5129
Azurit



FE 5131
Tiziangrün



FE 5133
Ägäis



FE 5203
Tiffany Lila



FE 5204
Carmen



FE 5205
Tiffany Grün



FE 5206
Tiffany Clematis



FE 5207
Tiffany Blauviolett



FE 5208
Tiffany Weinrot



FE 5209
Sonnenblume



FE 5210
Kiwi Frucht



FE 5211
Morgenrot



FE 5212
Aloe



FE 5213
Kornblume



FE 5214
Clementine



FE 5250
Sonnenfinsternis



FE 5251
Marsmonde



FE 5252
Paradiesvogel



FE 5402
Kroko



FE 5403
Indiansommer



FE 540
Terracottastein



FE 5409
Fasan



FE 5409
Alligator



FE 5410
Gänseblümchen



FE 5413
Meteorit



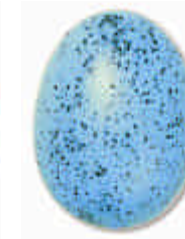
FE 5414
Magenta



FE 5425
Flamme



FE 5426
Flachs



FE 5427
Kornblume matt



FE 5512
Maiglöckchen



FE 5513
Schwarz matt



FE 5518
Kürbis



FE 5519
Antiktürkis



FE 5601
Rostbraun



FE 5602
Manganerz



FE 5603
Antikgrün



FE 5604
Terra



FE 5606
Sandia



FE 5611
Kristallgrau



FE 5612
Türkis Sprenkel



FE 5613
Kupferrot



FE 5615
Kupfergrün



FE 5616
Brunelle



FE 5701
Jadegrün



FE 5702
Bora Bora



FE 5703
Monaco



FE 5704
Hawaii



FE 5706
Mohnblume



FE 5712
Weißer Opal



FE 5713
Dama de Noce



FE 5714
San Remo



FE 5715
Kleopatra



FE 5717
Ölfleck



FE 5719
Valencia



FE 5722
Santa Lucia



FE 5723
Oleander



FE 5724
Kaschmirseide



FM 5806
Blau matt



FM 5807
Rosenquarz



FM 5808
Rot matt



FM 5809
Bernstein



FM 5810
Viktoria



FM 5811
Orange matt



Duncan

alle Glasuren

Kennzeichnungsfrei



* = Transparentglasur



Dose
118 m
und
473 ml

Crackele Glasuren



CR-821 *
Parchment



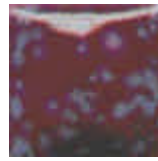
CR 822*
Mocka Cream



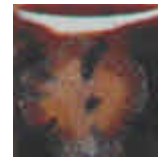
CR 823*
Celadon Crackle



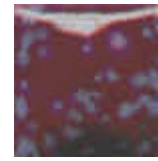
CR 913
Cranberry Frost



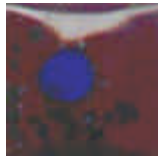
CR 906
Reppered Rasp.



CR 904
Fudge Marble



CR-914
Grape Splash



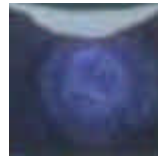
CR-907
La Fiesta



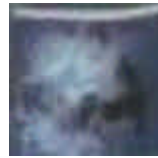
CR 908
Monets Garden



CR 915
Night Frost



CR 902
Night Sky



CR 901
Waterfall



CR 911
Ocean Mist



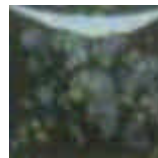
CR 903
Emerald Falls



CR 912
Spring Meadow



CR 910
Forest Moss



CR 909
Moss Green



CR 905
Blueberries



IN 1003 *
Sun Yellow



IN 1781
Pumpkin Orange



IN 1667 *
Caramel



IN 1023 *
Butter Toffee



IN 1673 *
Espresso



IN 1666 *
Walnut Brown



IN 1022 *
Peach Blush



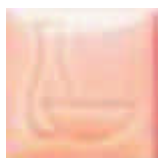
IN 1021 *
Terra Cotta



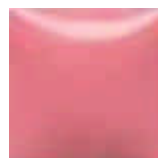
IN 1006 *
Tearose



IN 1031
Antique Peach



IN 1007
Carnation Pink



IN 1008
Antique Mauve



IN 1004 *
Sunset Red



IN 1005 *
Ruby Red



IN 1009 *
Cherry Red



IN 1010 *
Plum Blush



IN 1012
Orchid



IN 1011 *
Royal Purple



IN 1002 *
Nordic Light



IN 1033 *
Bluebonnet



IN 1034 *
Larkspur



IN 1634 *
Royal Blue



IN 1014 *
Galaxy Blue



IN 1013 *
Denim Blue



IN 1017 *
Sea Mist Green



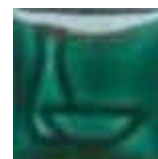
IN 1015 *
Caribbean Blue



IN 1016*
Peacock



IN 1018 *
Celadon



IN 1036 *
Bluegrass



IN 1640 *
Foliage Green



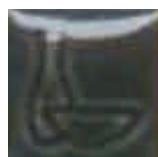
SY 456
Snow



IN 1019 *
Holiday Green



IN 1037 *
Leaf Green



IN 1020 *
Sherwood Green



IN 1028 *
Grey Spice



IN 1627 *
Clear Black

Flüssig Glasuren

Brennbereich 1020° - 1060°C

Duncan

alle Glasuren Kennzeichnungsfrei

* = Transparentglasur

Lieferbar:

Dose 118 ml

oder

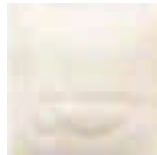
Dose 473 ml



IN 1116
Emerald Bay



IN 1026
Very Black



IN 1001*
Clear



IN 1653
Downright White



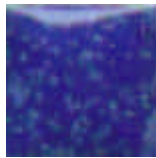
IN 1100
White



IN 1029*
Tweed



IN 1027*
Spiced Cream



20095
Blue Enamelware

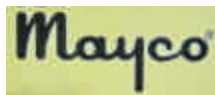


20095



Flüssig Glasuren

Brennbereich 1020° - 1060°C



Lieferbar:
Non Toxic



118 ml Dose

Cobblestones

Sehr interessante Glasuren mit sehr starker crackele Bildung mit weißen und schwarzen Hintergrund. Man kann Sie über eine andere Glasurfarbe auftragen und neue Effekte erzielen.



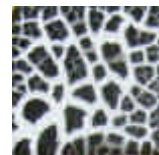
EL-210
Bayou Rain



EL-211
Volcanic Glow



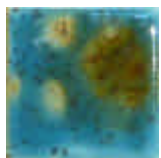
EL-212
Molten Rock



SG-201
Black Cobblestone



SG-202
White Cobblestone



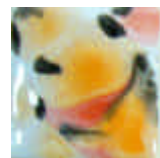
S-2714
Lotus Blossom



S-2725
Safari



S-2726
Cheetah



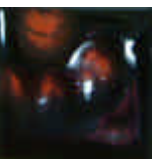
S-2727
Poppy Fields



S-2728
Poinsettia



S-2729
Citrus Splash



S-2730
Red Halo



S-2240
Scarlet matt



S-2240
Scarlet
darüber
SG-201

unten
S-2727
Poppy
Fields

Flüssig Glasuren

Brennbereich 1020° - 1060°C



Welte

alle Glasuren Kennzeichnungsfrei

200 ml oder

500 ml Dosen



FGG-111-P
sonnengelb



FGG-112-P
apfelsine



FGG-113-P
mohnrot



FGG-114-P
feuerrot



FGG-115-P
ostergrün



FGG-116-P
efeugrün

